

TECNICGLASS

Solutions for Glazing and Glass Industry

Carro manual para la elevación e instalación de vidrio

ETD



Máquina: Carro manual para la instalación de vidrio
Modelo: ETD

Índice de contenidos

1. INTRODUCCIÓN Y FUNCIONES	3
2. DESCRIPCIÓN DE LA MAQUINA.....	4
2.1- PRINCIPALES CARACTERÍSTICAS TÉCNICAS COMUNES.....	4
2.2.- CARACTERÍSTICAS TÉCNICAS QUE DIFERENCIAN LOS DISTINTOS MODELOS ETD.....	9
2.4.- OPCIONALES.....	9
3.- FOTOS DE APLICACIÓN.....	12

AVISO IMPORTANTE:

El contenido de este documento es estrictamente reservado y tiene carácter confidencial, y está prohibida cualquier forma de divulgación.

Todas las fotos y las imágenes contenidas en el presente documento no son vinculantes, y TECNIGLASS SOLUTIONS, S.L. se reserva el derecho de modificarlas sin preaviso, de ser necesario.

1.- INTRODUCCIÓN Y FUNCIONES

Los equipos **ETD** son carros manuales ideales para para la elevación e instalación de vidrios, u otros materiales de forma segura y precisa.

Los carros manuales **ETD** son sistemas de elevación pensados para la instalación de vidrio gracias a la falta de patas frontales, y que basan su capacidad de carga en los contrapesos que se suministran con el equipo, contrapesos que junto a las patas laterales estabilizadoras convierten a estos equipos en soluciones ideales para la colocación de vidrio.

El diámetro y la gran calidad de las 8 ruedas de los equipos **ETD**, permite al instalador desplazar el carro con gran facilidad en cualquier dirección pudiendo así, transportar vidrio por encima de superficies lisas de centros comerciales, edificios públicos, viviendas o similares.

Principales aplicaciones

- Elevación e instalación de vidrio u otros materiales reduciendo así, riesgos en seguridad y salud, y mejorando la calidad de trabajo de los trabajadores.
- Reducción de la mano de obra necesaria para el traslado, elevación e instalación ocasional de vidrios de gran volumen y peso. Equipos manejables por un solo operario, de esta forma se consigue ser más productivos al ser mas eficientes.
- Equipo destinado principalmente a pequeños cristalerías y carpinterías de todo tipo que tienen que realizar esporádicamente de forma precisa y segura, trabajos con vidrios pesados y voluminosos, pero no tienen la mano de obra necesaria.
- Equipos preparados para usos tanto en interiores como en exteriores.

2.- DESCRIPCIÓN DE LA MÁQUINA

La gama de los carros manuales ETD está formada por siete modelos:

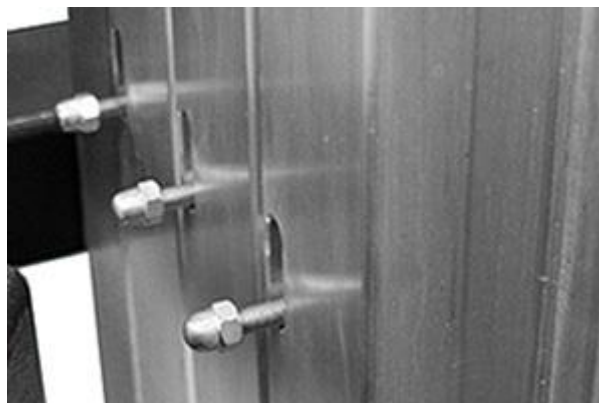
- ETD 3.55-440
- ETD 3.85-420C
- ETD 5-400C
- ETD 5-420
- ETD 6-350C
- ETD 6.5-400
- ETD 8-350

2.1.- Principales características técnicas comunes

- Seguridad: La fabricación de los elevadores ETD se realiza con los equipos de soldadura más avanzados, seleccionando cuidadosamente los materiales empleados y controlando la calidad de todos los componentes durante su fabricación. Con ello se garantiza una máxima seguridad y firmeza; cumpliendo en todo momento con los requisitos de solidez, resistencia, firmeza y maniobrabilidad, necesarios para una segura elevación de cargas. Los elevadores tienen 3 sistemas de seguridad:
 - Cabestrante autofrenable; Una vez se alcanza la altura deseada, al dejar de accionar la palanca del cabestrante, su mecanismo de freno empieza actuar, evitando el retroceso y paralizando la carga a la altura deseada.



- Sistema de seguridad de bloqueo automático de los tramos de aluminio.



- Sistema de freno pendular interno. Se trata de un sistema extra de seguridad compuesto por un sistema pendular interno, que se activa automáticamente en cada tramo cuando este sufre una pequeña velocidad de caída y se desbloquea mediante la activación de un gatillo que posee cada tramo



- Fácil carga, descarga y transporte del equipo.

Los Elevadores ETD, provistos de serie con 12 ruedas, están diseñados para poder ser transportados tanto en posición vertical como en horizontal:

Para su transporte en vertical, la base está provista de 6 ruedas giratorias (Ø100 mm), dos de ellas con freno. Los estabilizadores laterales incorporan a su vez dos ruedas con freno (Ø100 mm).



Para su transporte en posición horizontal y una cómoda y rápida carga en vehículos, los elevadores están provistos de cuatro ruedas de gran resistencia:



Dos ruedas (Ø 200 mm) posicionadas en la base, cuya función es la de facilitar el volqueo horizontal de la torre.

Dos ruedas (Ø 200 mm) posicionadas en la empuñadura (de diseño abatible en tres posiciones), que protegen al elevador de posibles golpes.

Las ruedas de los elevadores están diseñadas para suelos delicados (no marcan).

Empuñadura abatible con ruedas para facilitar el desplazamiento cuando el equipo está plegable, y facilita también la carga en la furgoneta.



- Los equipos ETD se suministran con un brazo-gancho que según modelo y según la altura a la que se encuentre el gancho, tendrán una capacidad de carga u otra, consultar en el apartado 2.3 del presente Documento Técnico.



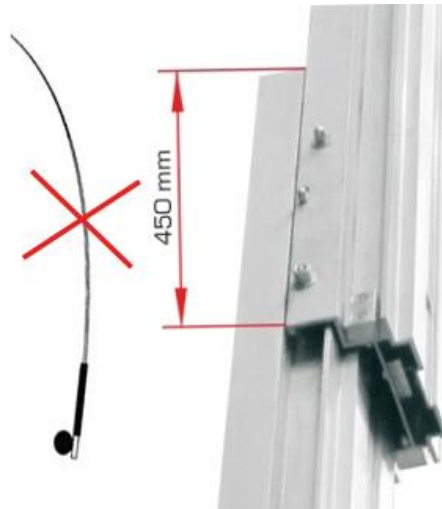
- Para su transporte en horizontal, la base dispone de un seguro regulable que bloquea los perfiles del elevador.



- Ruedas de gran tamaño (Ø 200 mm) para facilitar su transporte. Con banda de rodadura de gama elástica para no marcar en suelos delicados.



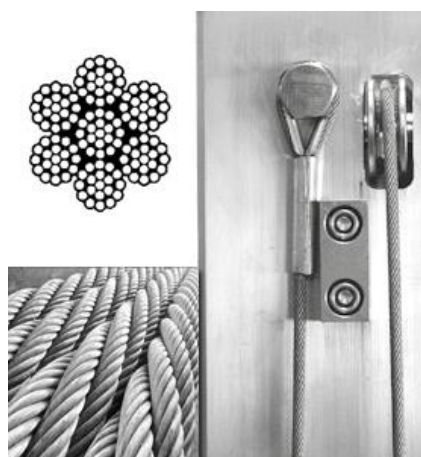
- Gran tramo de seguridad para mayor resistencia.



- Equipados con 2 estabilizadores de refuerzo para una máxima resistencia.



- Perfiles de aluminio de máxima resistencia (EN-AW 6082 T6). Cable galvanizado con alma de acero. Construcción: 7x19+0



- Dos niveles para controlar la inclinación del elevador.



- Bandeja de acero cincada para la colocación de contrapesos, y diseñada específicamente para los Elevadores ETD.
Este práctico contenedor tiene una capacidad para 5 contrapesos de 20 kg.
Rápida y fácil colocación de la bandeja mediante pasadores imantados. Dispone de 2 asas para un cómodo manejo del mismo.
Medidas interiores: 670 x 270 mm. Peso de la bandeja: 14,5 kg.
Material: Acero con acabado cincado.



Todos los equipos ETD se suministran con 100 kg de contrapesos, 5 piezas de 20 kg.



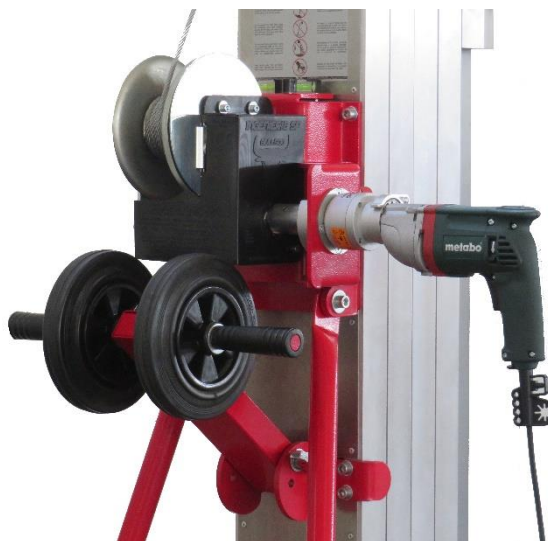
2.2.- Características técnicas que diferencian los distintos modelos ETD

Las diferencias físicas entre los 7 modelos son las siguientes:

	ETD 3.55-440	ETD 3.85-420C	ETD 5-400C	ETD 5-420	ETD 6-350C	ETD 6.5-400	ETD 8-350
ALTURA PLEGADA:	1990 mm	1610 mm	1610 mm	1990 mm	1610 mm	1990 mm	1990 mm
CAPACIDAD DE CARGA MÁXIMA:	440 kg	420 kg	400 kg	420 kg	350 kg	400 kg	350 kg
ALTURA MÁXIMA:	3550 mm	3850 mm	5000 mm	5000 mm	6000 mm	6500 mm	8000 mm
CAPACIDAD DE CARGA MÁXIMA EN ALTURA MÁXIMA:	440 kg	400 kg	380 kg	400 kg	330 kg	370 kg	290 kg
NÚMERO DE TRAMOS:	2	3	4	3	5	4	5
PESO NETO SIN CONTRAPESOS:	152 kg	162 kg	178 kg	171 kg	194 kg	190 kg	207 kg
MEDIDAS PLEGADO Y SIN CONTRAPESOS:	950 x 660 x 1990 mm	950 x 660 x 1610 mm	950 x 660 x 1610 mm	950 x 660 x 1990 mm	950 x 660 x 1610 mm	950 x 660 x 1990 mm	950 x 660 x 1990 mm

2.3.- Opcionales

- **ELECTRIC-ET:** Sistema eléctrico para facilitar la elevación y descenso de las cargas de fácil montaje; se puede sustituir fácilmente las dos manivelas del cabestrante por un sistema compuesto por:
 - Anclaje mecánico de soporte.
 - Taladro eléctrico a 230 VAC – 50 Hz.
 - Reductor-adaptador entre el taladro y el cabestrante.



- **BANYES ET**: Accesorio para poder utilizar un elevador ETD junto con un equipo de ventosas. Se compone de dos brazos regulables de manera independiente que permiten posicionar el vidrio durante la instalación, evitando su balanceo. Estos brazos incorporan dos ruedas de goma en el extremo para no marcar ni dañar el vidrio. El accesorio se puede fijar en cualquier punto del mástil del elevador, y se puede regular tanto en profundidad, altura y anchura, con la finalidad de posicionar el vidrio en el angulo más adecuado para su instalación.



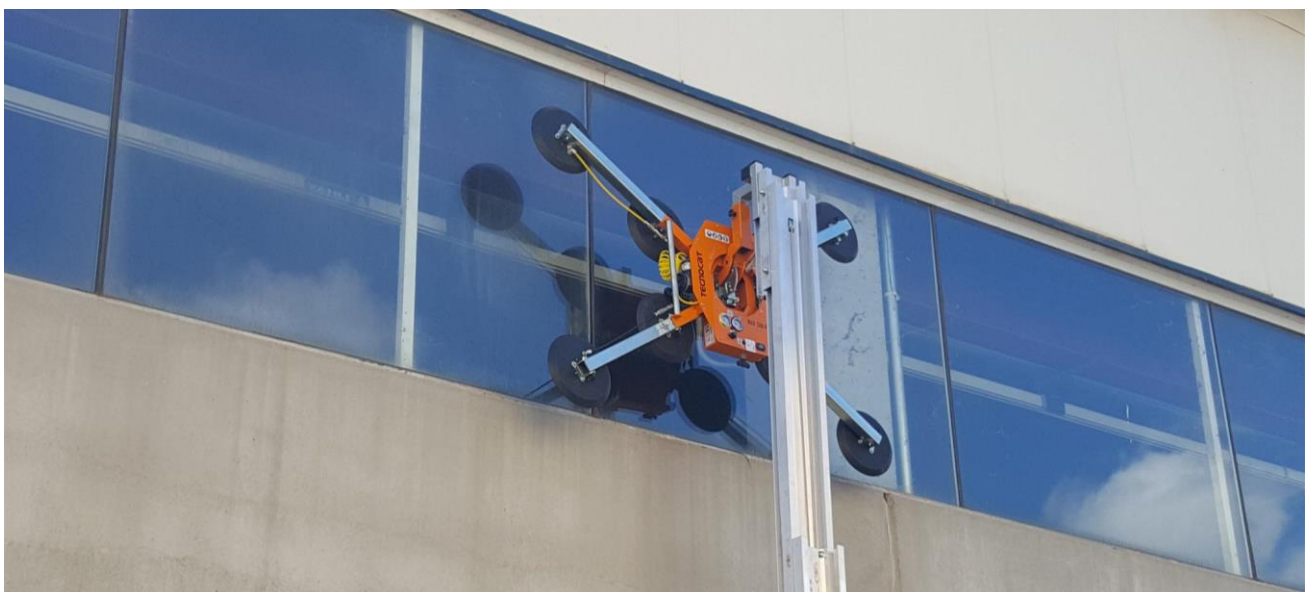
- **GANCHO-VS**: Acople especial para poder utilizar un elevador ETD junto con un equipo con ventosas tipo VS de TECNOCAT. El elevador GANCHO-VS nos permite que el conjunto elevador-ventosa se comporte de forma rígida para que cuando se desplace el conjunto, el vidrio no se mueva con movimiento pendular, i el vidrio se mantenga en la misma vertical durante el proceso de elevación del mismo.

Además el opcional GANCHO-VS dispone de un husillo que nos permite ajustar manualmente la verticalidad del vidrio (+/- 10º aprox.) una vez ya esté colgando del equipo con ventosas y así, posicionar el vidrio según las necesidades finales de instalación.



- **GANCHO-VL:** Acople especial para poder utilizar un elevador ETD junto con un equipo con ventosas tipo VL de TECNOCAT. El elevador GANCHO-VL nos permite que el conjunto elevador-ventosa se comporte de forma rígida para que cuando se desplace el conjunto, el vidrio no se mueva con movimiento pendular, i el vidrio se mantenga en la misma vertical durante el proceso de elevación del mismo.

Además el opcional GANCHO-VL dispone de un husillo que nos permite ajustar manualmente la verticalidad del vidrio (+/- 10º aprox.) una vez ya esté colgando del equipo con ventosas y así, posicionar el vidrio según las necesidades finales de instalación.



3.- FOTOS DE APLICACIÓN



Instalación y/o reposición de un vidrio con un conjunto formado por:

- Elevador **ETD 6.5-400**
- Opcional del elevador **GANCHO-VS**
- Equipo con ventosas **VS1-GB2** de TECNOCAT



Operario desplazando manualmente la torre central de un elevador ETD, y pasando a través de una puerta de una sola hoja.



Conjunto para el montaje de barandillas formado por:

- Elevador **ETD 6.5-400**
- Pinza para vidrio **P-21** de TECNOCAT